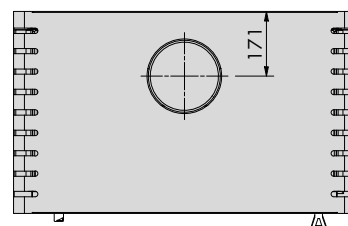
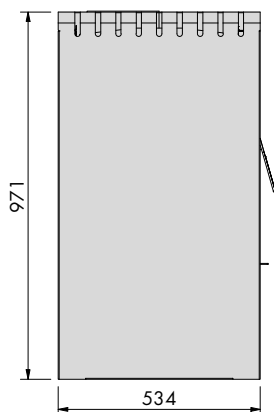
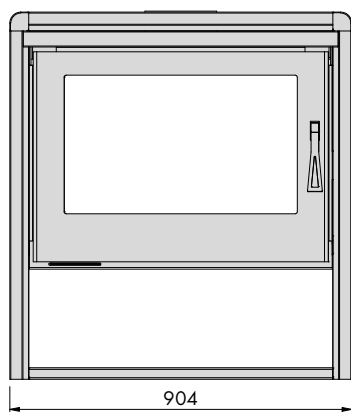




RAPSODIA 480

DIMENSIONES

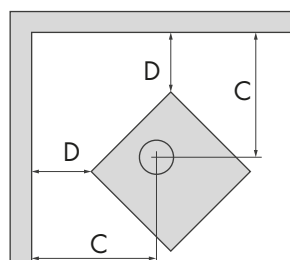
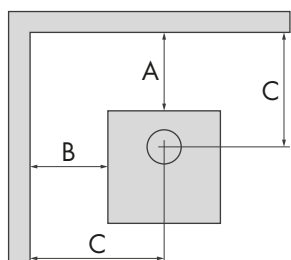


CARACTERÍSTICAS TÉCNICAS

Fabricante	Eko Varmo SRL	Área visible del fuego	616x362
Marca	Eko Varmo	Sistema doble combustión	SI
Modelo	Rapsodia 480	Sistema cristal limpio	SI
Potencia nominal	23 kW*	Pintura	Negro alta temp.
Rendimiento nominal	75%	Cenicero	SI
Peso	206kg		
Recubrimiento interior	Tejuela refractaria		
Materiales en contacto con el fuego	Inox. e=3mm		
Consumo de leña nominal	6,9kg/h		
Tipo de estufa	Estandar		
Apto para entrada de aire exterior	NO		
Diámetro caño de humos	7" (178mm)		
Dimensiones cámara combustión LxAxH	520x730x425		
Ancho maximo boca leña	658mm		
Tipo de cristal	Vitroceramico		
Tamaño de cristal	650x400		

DISTANCIAS MINIMAS RECOMENDADAS

- en pisos inflamables se debe colocar protección.
- distancia entre estufa y cielorraso inflamable es de 120cm.
- no se debe cubrir el equipo con ningún tipo material.



	A	B	C	D
MUROS TRADICIONALES	7	8cm	8cm	5
MUROS LIVIANOS	12	20cm	20cm	10
MATERIALES MUY INFLAMABLES	20	50cm	50cm	15